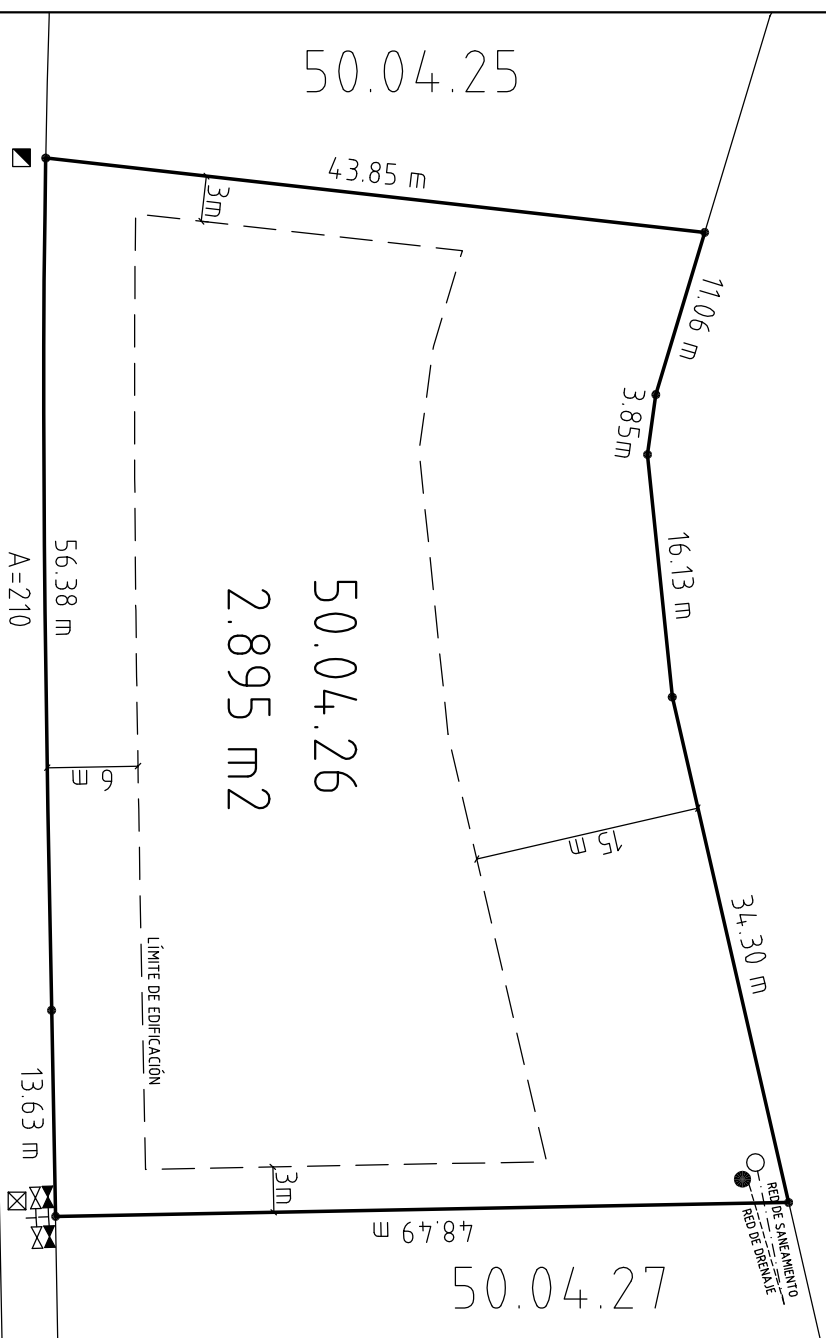


SE DEBERAN RESPETAR TODOS LOS ARBOLES EXISTENTES EN LA FRANJA DE 15 M. QUE LIMITA CON EL GOLF

TECHO MÁXIMO EDIFICABLE=723 M2

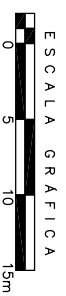
- ⊗ ACOMETIDA AGUA POTABLE
- ⊕ ACOMETIDA AGUA RIEGO
- POZO ALGANTARILLADO
- POZO DRENAJE
- ▣ ARQUETA TELEFONO
- ⊠ PUNTO ACOMETIDA ELECTRICIDAD
- ⊞ SUMIDERO

CAMPO DE GOLF



C/LIMONAR

- NORTE: LINEA QUEBRADA DE 65.34 m, LINDA CON CAMPO DE GOLF
- SUR: LINEA MIXTA DE 70.01 m, LINDA CON LA CALLE LIMONAR
- ESTE: LINEA RECTA DE 48.49 m, LINDA CON LA PARCELA 50.04.27
- OESTE: LINEA RECTA DE 43.85 m, LINDA CON LA PARCELA 50.04.25
- FINCA MATRIZ 4.052



ESCALA 1:500

LOS DATOS CONTENIDOS EN ESTE PLANO TIENEN ÚNICAMENTE CARÁCTER INFORMATIVO

NORTE

SOTOGRA NDE S. A.

CORTIJO DE PANAGUA
SOTOGRA NDE, SAN ROQUE (CADIZ)

APARTADO 1
11.310 SOTOGRA NDE, CADIZ (ESPAÑA)

PLANO DE PARCELA

PREPARADO PARA

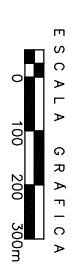
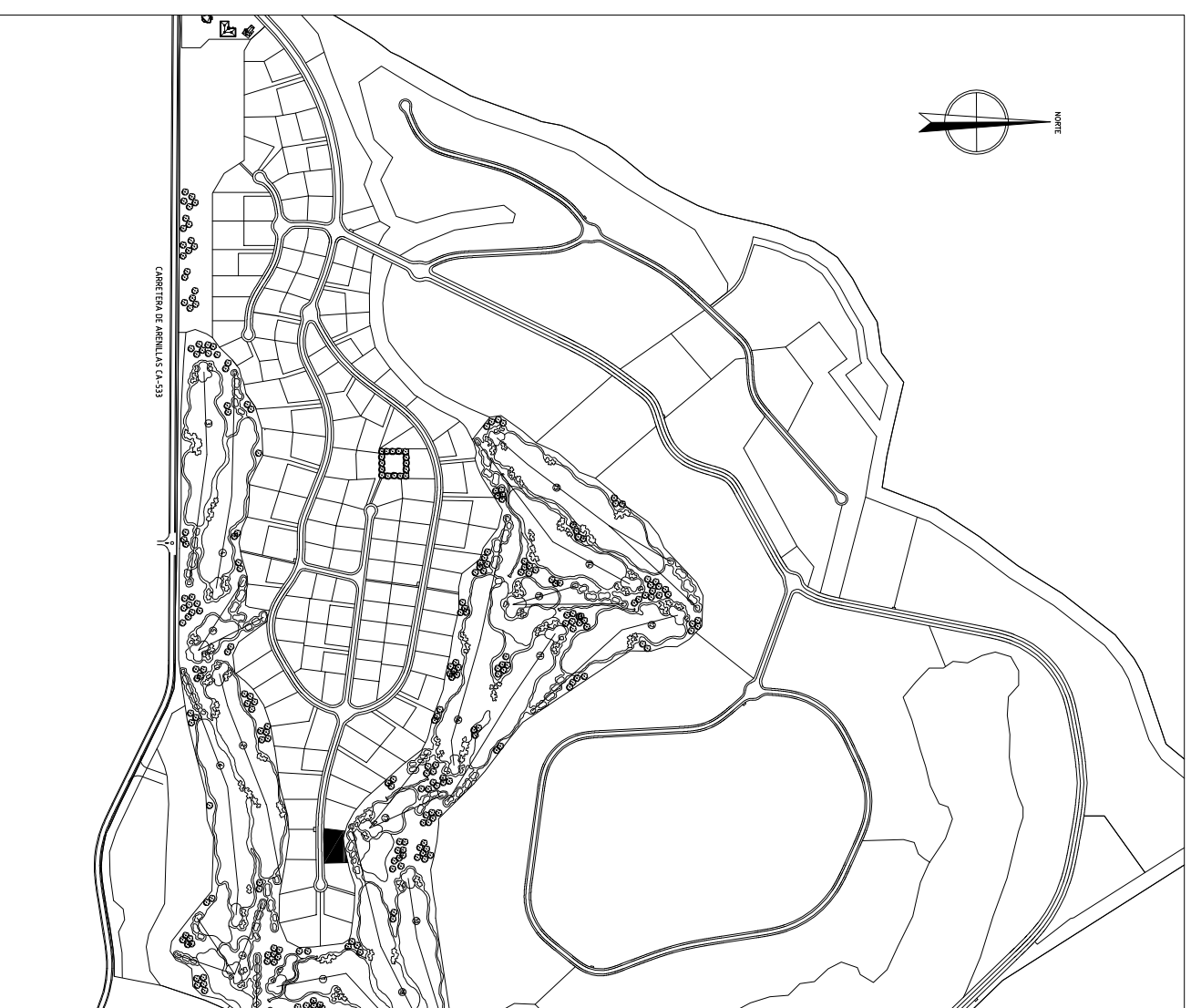
SR. D.

PARCELA: 50.04.26

SUPERFICIE: 2.895 m²

SOTOGRA NDE, S.A.

EL COMPRADOR



PLANO DE SITUACIÓN
ESCALA 1:14.000