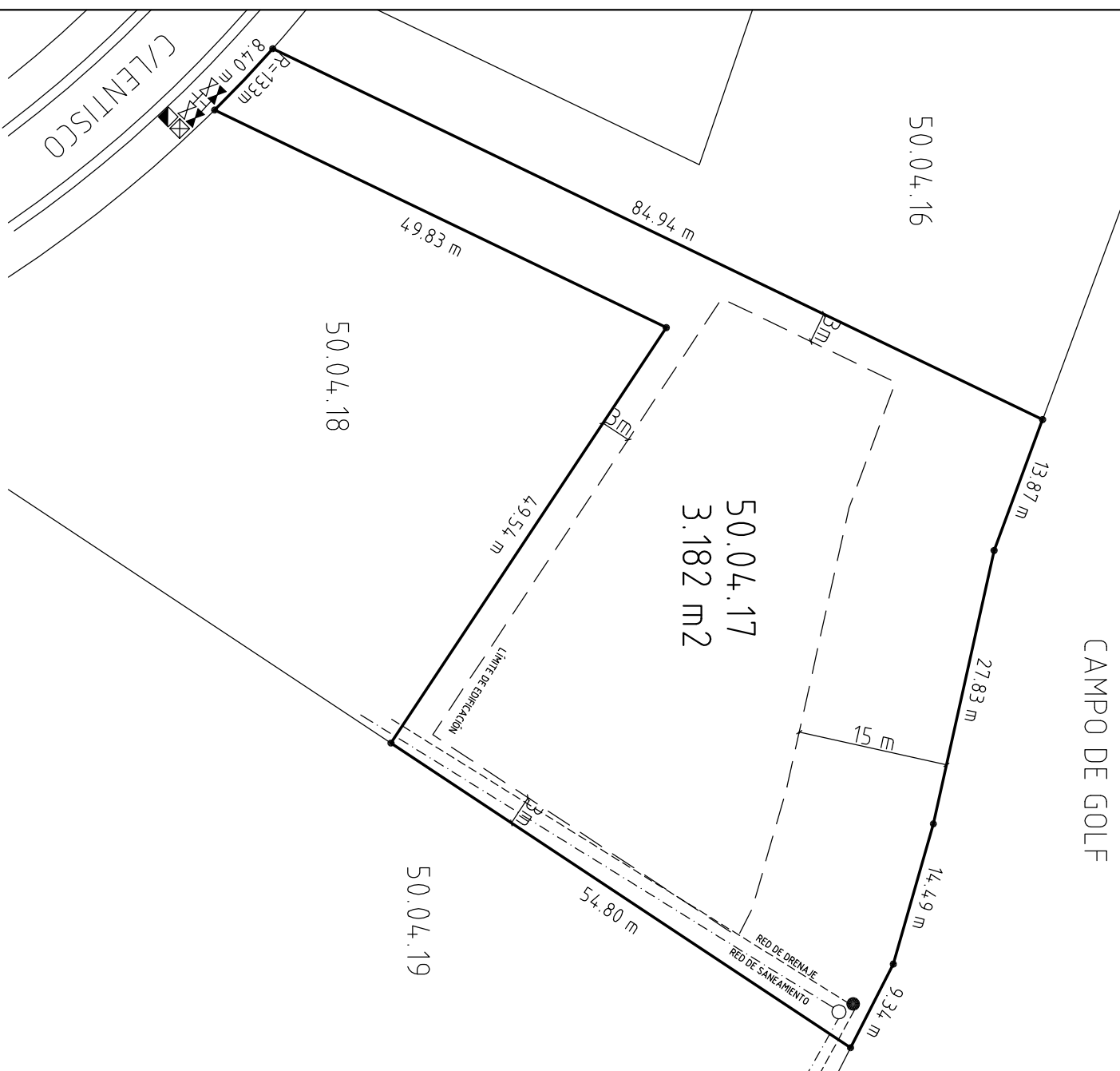


- SE DEBERAN RESPETAR TODOS LOS ARBOLES EXISTENTES EN LA FRANJA DE 15 M. QUE LIMITA CON EL GOLF
- TECHO MAXIMO EDIFICABLE=795 M2
- ACOMETIDA AGUA POTABLE
- ACOMETIDA AGUA RIEGO
- POZO ALCANTARILLADO
- POZO DRENAJE
- ARQUETA TELEFONO
- PUNTO ACOMETIDA ELECTRICIDAD
- SUMIDERO



- NORTE: LINEA QUEBRADA DE 65.53 m, LINDA CON CAMPO DE GOLF
- SUR: LINEA MIXTA DE 107.77 m, LINDA CON LA CALLE LENTISCO Y LA PARCELA 50.04.18
- ESTE: LINEA RECTA DE 54.80 m, LINDA CON LA PARCELA 50.04.19
- OESTE: LINEA RECTA DE 84.94 m, LINDA CON LA PARCELA 50.04.16
- FINCA MATRIZ 4.052

ESCALA GRAFICA
 0 5 10 15m
 ESCALA 1:600
 LOS DATOS CONTENIDOS EN ESTE PLANO TIENEN UNICAMENTE CARACTER INFORMATIVO



SOTOGRA NDE S. A.

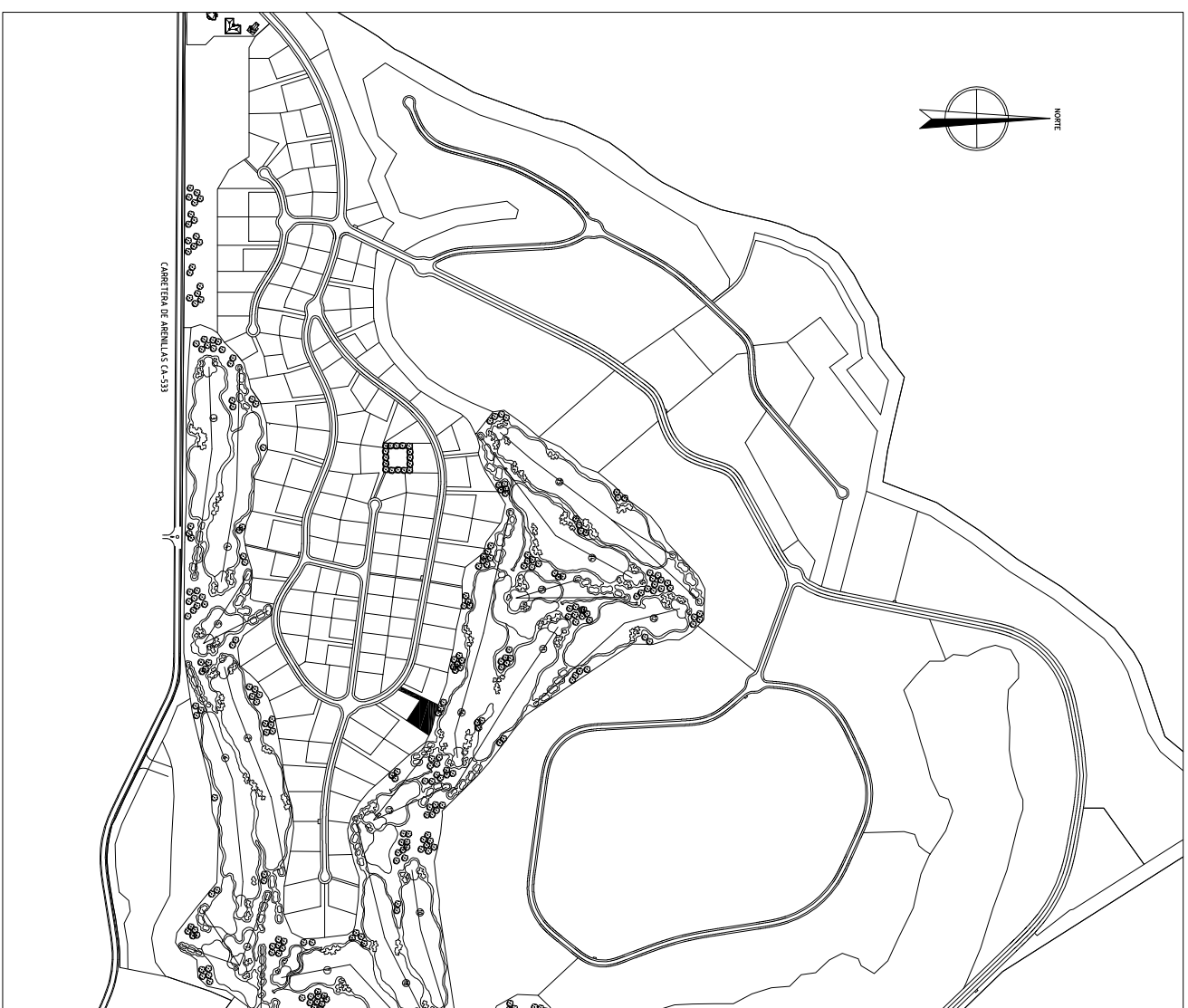
CORTIJO DE PANAGUA
 SOTOGRA NDE, SAN ROQUE (CADIZ)

APARTADO 1
 11.310 SOTOGRA NDE, CADIZ (ESPAÑA)

PLANO DE PARCELA
 PREPARADO PARA
 SR. D.
 PARCELA: 50.04.17
 SUPERFICIE: 3.182 m²

SOTOGRA NDE, S.A.

EL COMPRADOR



ESCALA GRAFICA
 0 100 200 300m
 PLANO DE SITUACION
 ESCALA 1:14.000